

SELFIE



*Self-reflection tool
for digitally capable schools, JRC*

*[https://ec.europa.eu/education/
schools-go-digital](https://ec.europa.eu/education/schools-go-digital)*

SELFIE

Εργαλείο αυτο-αξιολόγησης σχολικής μονάδας

Παρουσίαση Διευθυντές Μέσης Γενικής Εκπαίδευσης
Μάρτιος 2019

Τομέας Εκπαιδευτικής Τεχνολογίας
Παιδαγωγικό Ινστιτούτο Κύπρου, Υπουργείο Παιδείας και Πολιτισμού



Περιεχόμενα

1. Πώς ξεκίνησε το SELFIE;
2. Τι είναι το SELFIE;
3. Πώς εφαρμόζεται το SELFIE;
4. Γιατί SELFIE;
5. Το περιβάλλον SELFIE.

Πώς ξεκίνησε το
SELFIE



Ποιοι ανέπτυξαν το SELFIE;

Σε συνεργασία με μια ομάδα εμπειρογνομόνων από 14 ευρωπαϊκές χώρες (συμπεριλαμβανομένης και της Κύπρου)



**Η Ευρωπαϊκή
Επιτροπή (JRC)**

Πιλοτική εφαρμογή
(5000 διευθυντές, εκπαιδευτικοί
and μαθητές)



**Ανατροφοδότηση
WG DSC**

Πιλοτική εφαρμογή 2017-2018



#	Education Level	Leaders – total	Teachers – total	Students – total	Leaders – questionnaire	Teachers – questionnaire	Students – questionnaire
1	ISCED 1 - PE	2	4	30	1	3	9
2	ISCED 1 - PE	3	14	111	3	8	0
3	ISCED 1 - PE	2	14	183	2	13	0
4	ISCED 1 - PE	2	10	132	2	5	41
5	ISCED 1 - PE	5	23	276	1	6	21
6	ISCED 1 - PE	3	20	268	2	13	45
7	ISCED 1 - PE	2	12	161	2	8	0
8	ISCED 1 - PE	2	11	123	2	7	18
9	ISCED 1 - PE	3	29	253	3	22	50
10	ISCED 1 - PE	2	6	34	1	5	7
11	ISCED 1 - PE	2	15	144	2	9	36
12	ISCED 1 - PE	1	14	149	1	12	49
13	ISCED 1 - PE	3	14	138	3	9	37
14	ISCED 2 - LSGE & 3 - USGE	3	40	263	3	19	132
15	ISCED 3 - USGE	12	68	468	4	39	201
16	ISCED 3 - US - VET	10	100	550	2	7	39
Σύνολο		57	394	3283	34	185	685

Πίνακας: Συνολικός αριθμός σχολικών ηγετών, εκπαιδευτικών και μαθητών καθώς και αριθμός που έχουν συμμετέχει στο online ερωτηματολόγιο του SELFIE.

Επίσημη παρουσίαση

Το SELFIE παρουσιάστηκε επίσημα την Πέμπτη, **25 Οκτωβρίου 2018**, στην Βαρσοβία, πρωτεύουσα της Πολωνίας, από τον κ. Τίμπορ Νάβρατσιτς, επίτροπο Εκπαίδευσης, Νεολαίας, Αθλητισμού και Πολιτισμού της Ευρωπαϊκής Ένωσης.

Είναι διαθέσιμο σε **24 Ευρωπαϊκές γλώσσες** και θα τεθεί στη διάθεση 77 εκατομμυρίων μαθητών και εκπαιδευτικών, σε 250.000 σχολεία από όλη την Ευρώπη, σε εθελοντική βάση.

Στόχος της Ευρωπαϊκής Επιτροπής είναι η συμμετοχή **1 εκατομμυρίου μαθητών, εκπαιδευτικών και στελεχών σχολείων** έως τα τέλη του 2019.



Τι είναι το
SELFIE





Self-reflection



Effective



Learning



Fostering



Innovation



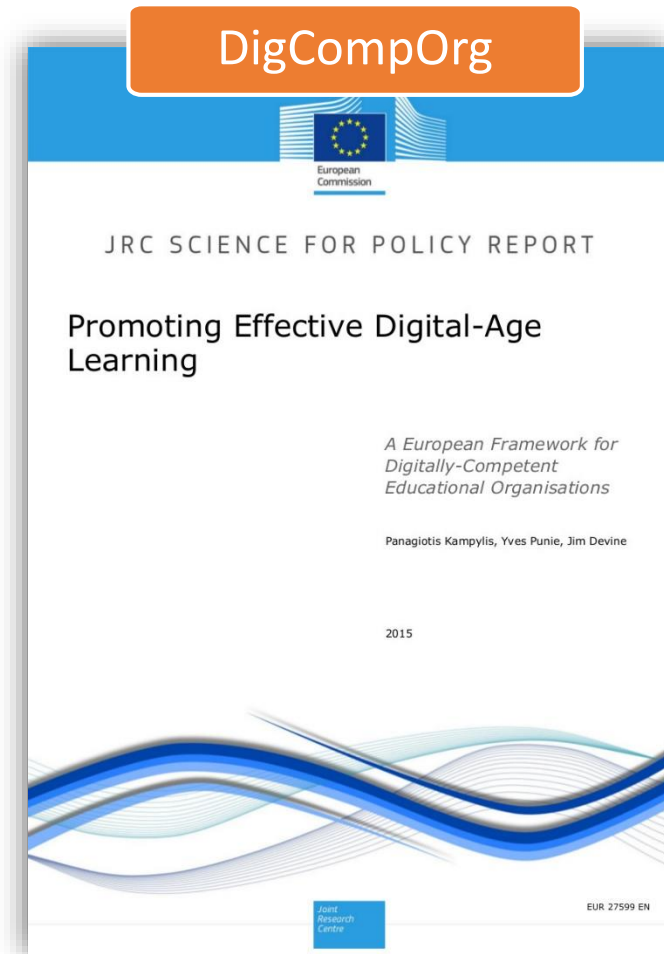
**Educational
Technologies**

on

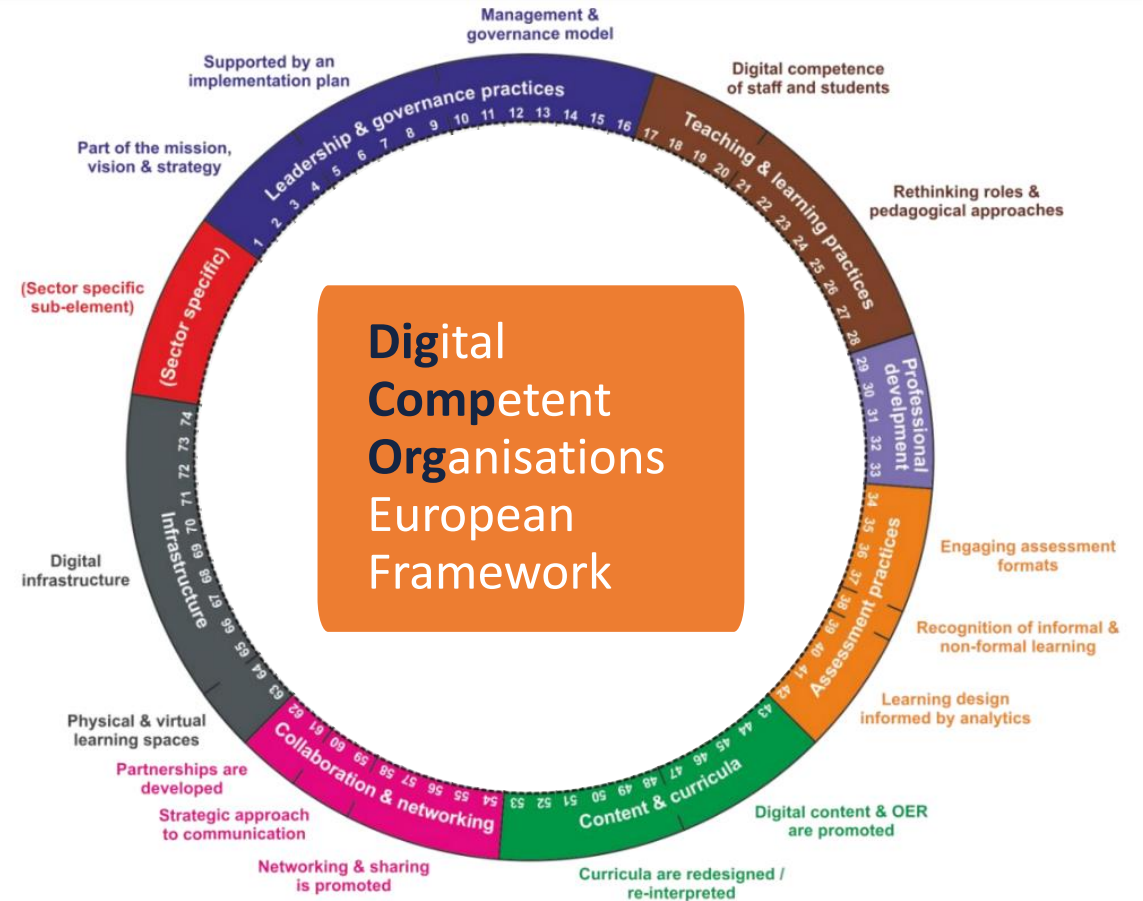
by

through

Θεωρητικό πλαίσιο



<https://ec.europa.eu/jrc/en/DigCompOrg>



Ολιστική προσέγγιση



Α. Διοίκηση



Β. Υποδομές και εξοπλισμός



Γ. Συνεχής επαγγελματική εξέλιξη



Δ. Διδασκαλία και μάθηση



Ε. Πρακτικές αξιολόγησης



Στ. Ψηφιακή ικανότητα μαθητών



Ευελιξία

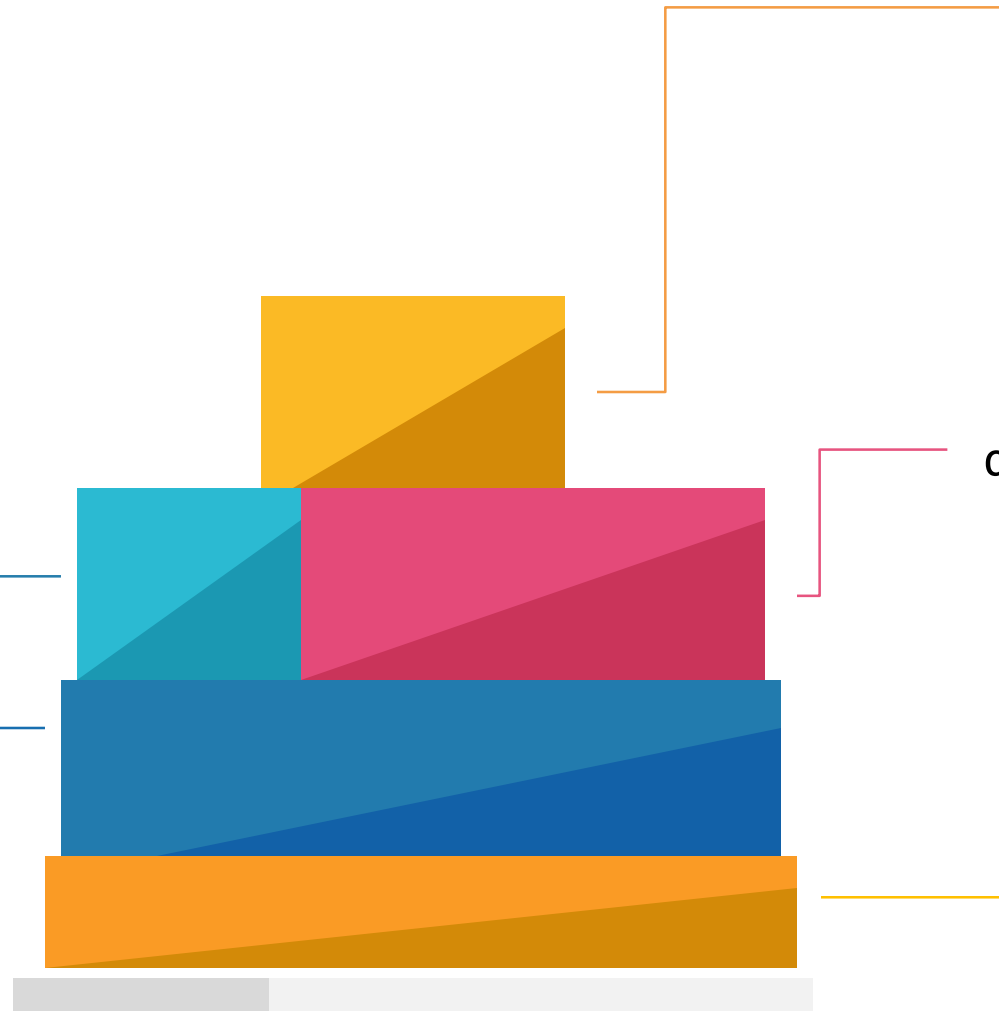
**Δείκτες
προσαρμοσμένοι**
ειδικά για κάθε
βαθμίδα
εκπαίδευσης

Κοινοί δείκτες
για όλες τις
βαθμίδες
εκπαίδευσης

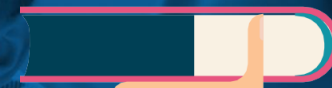
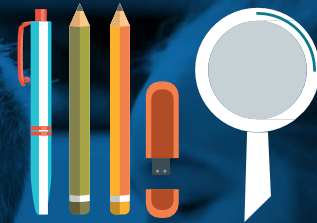
**Εξειδικευμένοι
δείκτες** που μπορεί
να προσθέσει κάθε
σχολείο

Δυνατότητα επιλογής
από προκαθορισμένους
δείκτες

Βασικές
πληροφορίες για το
σχολείο



Πώς εφαρμόζεται το SELFIE



Αρχικά



Το σχολείο ορίζει
έναν **συντονιστή** του
SELFIE

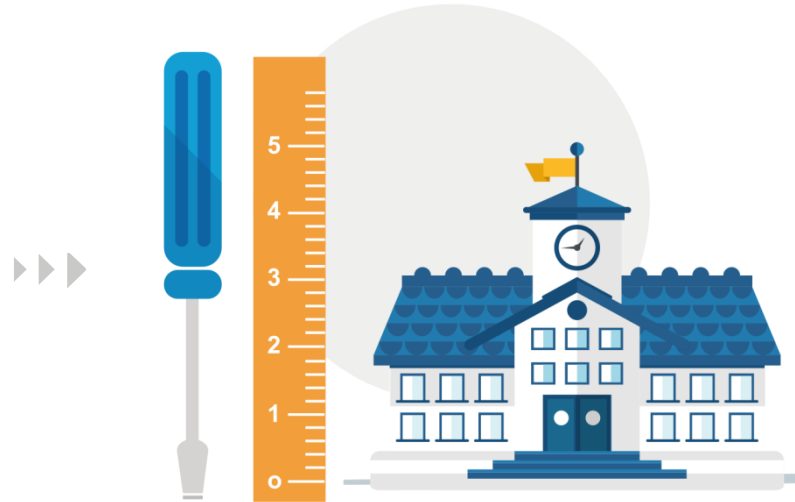


Το σχολείο δημιουργεί
λογαριασμό στο SELFIE

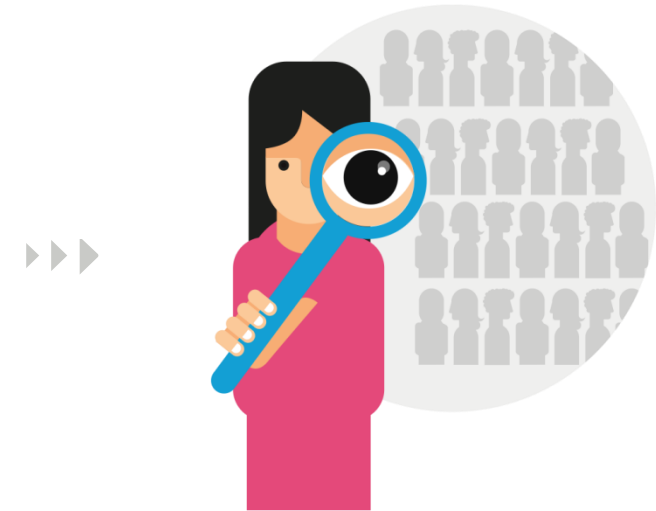
Κατά τη διάρκεια



Ο συντονιστής
διαχειρίζεται τον
λογαριασμό SELFIE του
σχολείου



Ο συντονιστής **προσαρμόζει τα
ερωτηματολόγια** του σχολείου
ανάλογα με τις ανάγκες του
σχολείου



Ο συντονιστής του σχολείου
εξάγει τους **συνδέσμους των
ερωτηματολογίων** και τους
διαμοιράζει

Μετά



Ο συντονιστής εξαγάγει και διαμοιράζει την έκθεση αναφοράς **SELFIE του σχολείου**

Ο συντονιστής αξιοποιεί την έκθεση αναφοράς **για διάλογο και για σχεδιασμό** δράσεων βελτίωσης της σχολικής μονάδας

Για την καλύτερη SELFIE του σχολείου σας

Εμπλέξτε όσους
περισσότερους μαθητές,
εκπαιδευτικούς και
στελέχη.

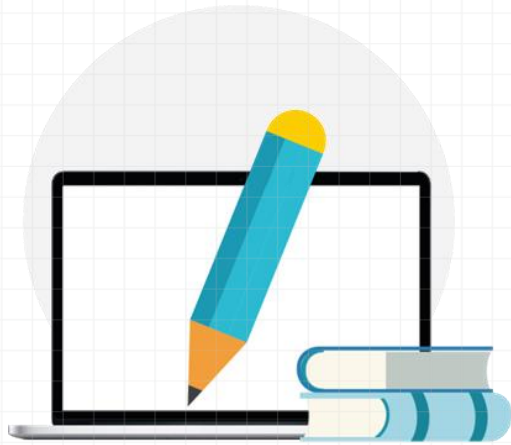
Να είστε **ειλικρινείς** στις
απαντήσεις σας!



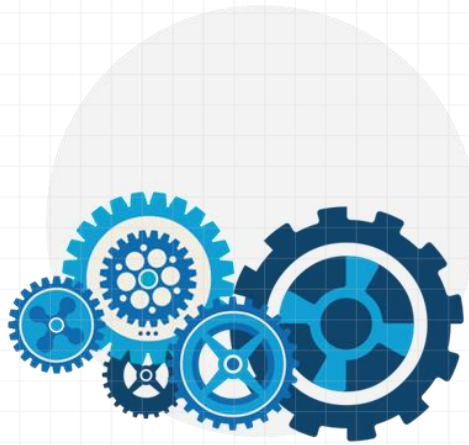
Γιατί το SELFIE



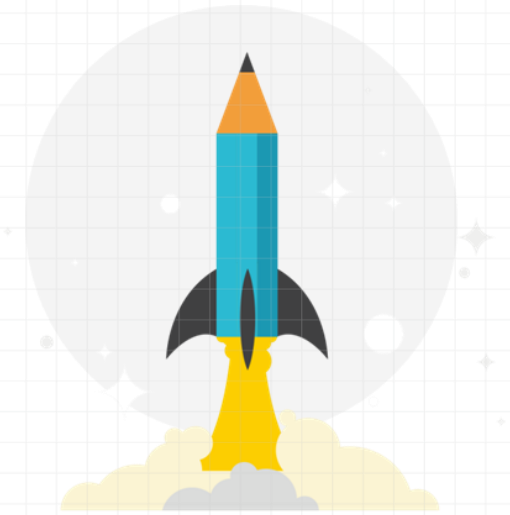
Βασικοί πυλώνες μετασχηματισμού εκπαίδευσης



Πού βρίσκεσαι
σήμερα



Διαδικασία
αλλαγής



Πού θέλεις να
βρίσκεσαι αύριο

Χρήση των αποτελεσμάτων SELFIE



Διάλογος στη
σχολική κοινότητα

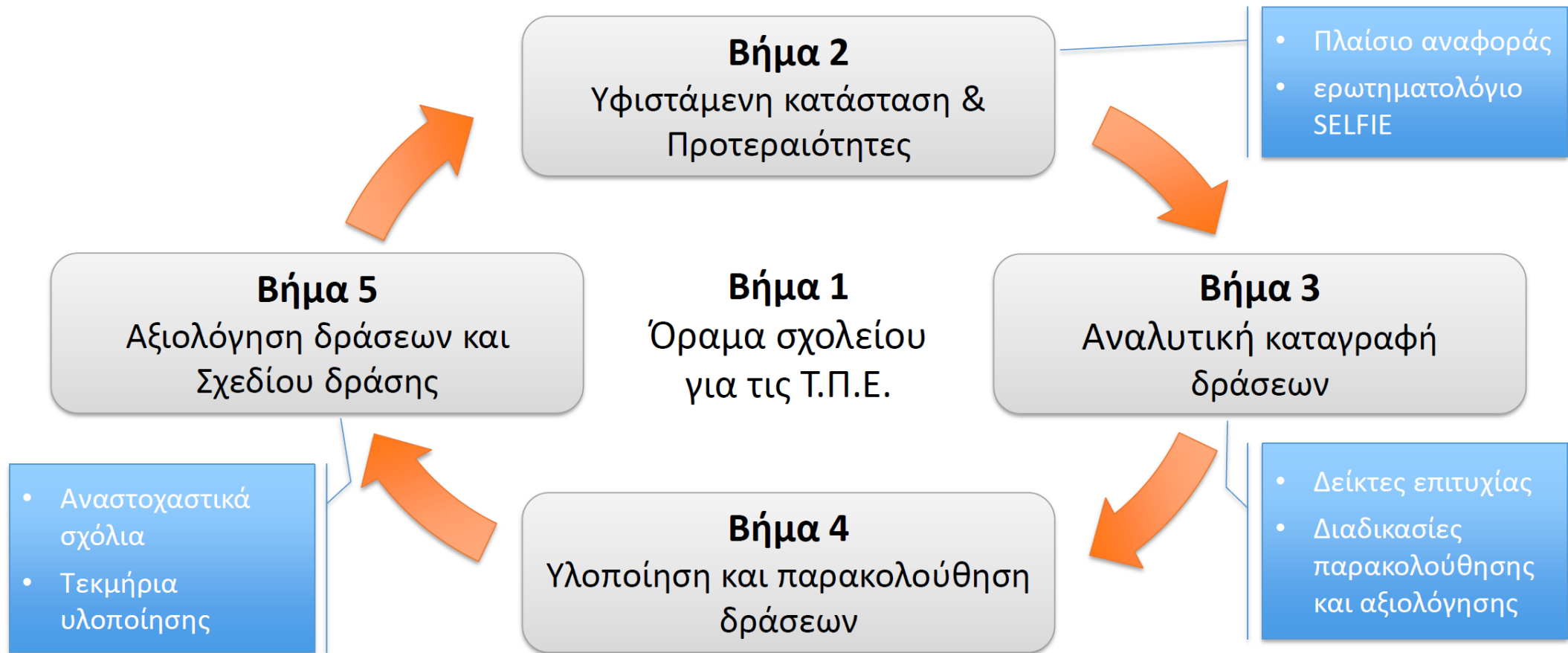


Βάση για την ανάπτυξη
σχεδίου δράσης για
βελτίωση της σχολικής
μονάδας

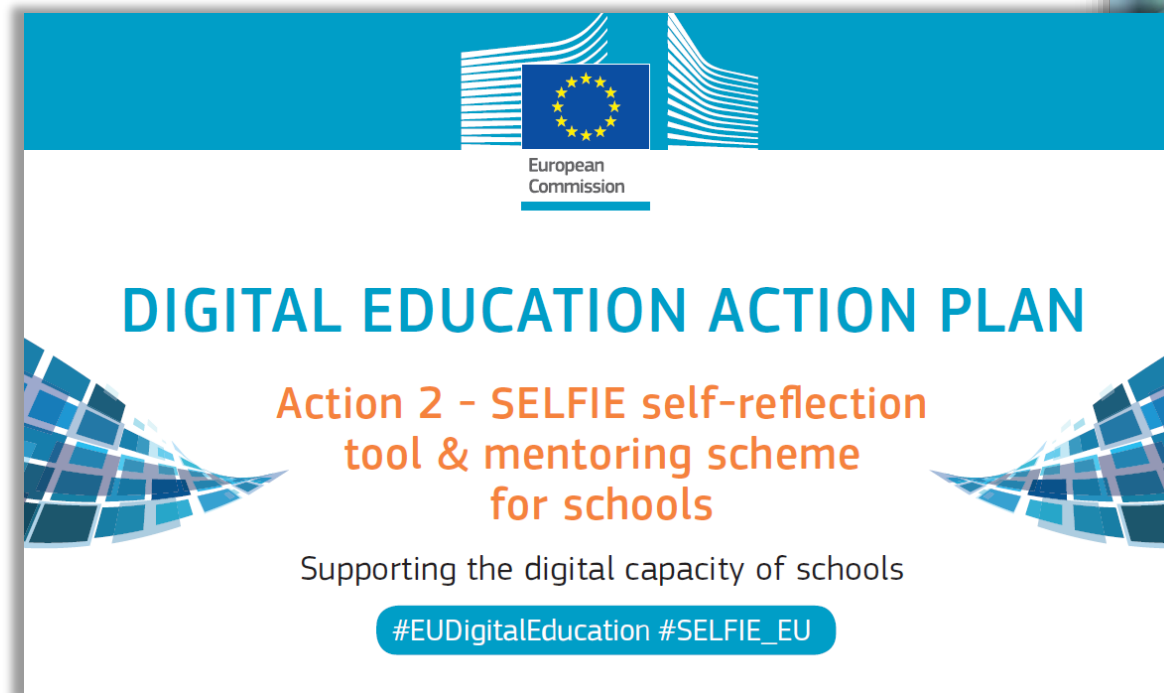


Μέτρο εξέλιξης
στον χρόνο

Το παράδειγμα των Καινοτόμων Σχολείων



Digital Education Action Plan



The graphic features the European Commission logo at the top center. Below it, the text 'DIGITAL EDUCATION ACTION PLAN' is written in large blue letters. Underneath, 'Action 2 - SELFIE self-reflection tool & mentoring scheme for schools' is written in orange. Below that, 'Supporting the digital capacity of schools' is written in blue. At the bottom, a blue rounded rectangle contains the hashtags '#EUDigitalEducation #SELFIE_EU'. The graphic is flanked by blue grid patterns on both sides.

European Commission

DIGITAL EDUCATION ACTION PLAN

Action 2 - SELFIE self-reflection tool & mentoring scheme for schools

Supporting the digital capacity of schools

#EUDigitalEducation #SELFIE_EU



This graphic shows a young boy in a school uniform looking at a tablet. Overlaid on the image are three blue boxes with white text. The top box says 'Digital Education Action Plan'. The middle box says 'Making better use of digital technology for teaching and learning'. The bottom box says 'Developing relevant digital skills and competences'. Below these, another box says 'Improving education systems through better data analysis and foresight'. At the bottom right, there are two hashtags: '#EUDigitalEducation' and '#DigitalSingleMarket', and a small European Commission logo.

Digital Education Action Plan

Making **better use** of digital technology for teaching and learning

Developing relevant digital skills and competences

Improving education systems through better data analysis and foresight

#EUDigitalEducation
#DigitalSingleMarket

Μέτρο 2: Στήριξη της ψηφιακής ετοιμότητας των σχολείων τόσο γενικής όσο και επαγγελματικής εκπαίδευσης με την ενίσχυση των ψηφιακών τους ικανοτήτων και τη χρήση του εργαλείου αυτοαξιολόγησης SELFIE από ένα εκατομμύριο καθηγητές, εκπαιδευτές και εκπαιδευόμενους έως το τέλος του 2019.

Το περιβάλλον SELFIE



<https://schools-go-digital.jrc.ec.europa.eu>

Σύνδεση στην πλατφόρμα SELFIE

SELFIE - Ανακαλύψτε τις ψηφιακές δυνατότητες του σχολείου σας

Αρχική σελίδα Σχετικά με το SELFIE

Αξιοποιεί το σχολείο σας ο έπακρο τις ψηφιακές τεχνολογίες στον τομέα της μάθησης;

Το SELFIE είναι ένα δωρεάν προσαρμόσιμο εργαλείο που βοηθά τα σχολεία να αξιολογήσουν πώς χρησιμοποιούν τις ψηφιακές τεχνολογίες για να υποστηρίξουν τη μάθηση. Το SELFIE δίνει τη δυνατότητα στα σχολεία να σχηματίσουν μια εικόνα της κατάστασης και να αναπτύξουν ένα σχέδιο δράσης για να βελτιώσουν τις ψηφιακές τους ικανότητες. Περισσότερες πληροφορίες σχετικά με το SELFIE θα βρείτε στο [SELFIE](#).

[Σύνδεση](#) [Εγγραφή](#)

Εγγράψτε το σχολείο σας

Το σχολείο σας πρέπει να εγγραφεί είτε από έναν εκπαιδευτικό είτε από τον διευθυντή του σχολείου είτε από άλλο μέλος του προσωπικού. Μεμονωμένοι μαθητές ή εκπαιδευτικοί δεν επιτρέπεται να εγγράψουν το σχολείο, διότι δεν μπορούν να χρησιμοποιούν το SELFIE σε ατομική βάση.

Επίσημη διεύθυνση ηλεκτρονικού ταχυδρομείου*

Συμπληρώστε την επίσημη διεύθυνση ηλεκτρονικού ταχυδρομείου*

Πληκτρολογήστε ό,τι βλέπετε παρακάτω*



Πληκτρολογήστε τους χαρακτήρες που βλέπετε παρακάτω*

Συμφωνώ με την πολιτική απορρήτου και την πολιτική προστασίας προσωπικών δεδομένων του SELFIE

Ακύρωση

[Εγγραφή](#)

SELFIE - Ανακαλύψτε τις ψηφιακές δυνατότητες του σχολείου σας

Αρχική σελίδα Πίνακας εργαλείων Προφίλ σχολείου Σχετικά με το SELFIE

Οι αυτοαξιολογήσεις σας

> SELFIE 2018-2019, session 2

📅 Σάβ, 5 Ιαν 2019 – Κυρ, 14 Απρ 2019

Βήματα

- 1 Επιλογή ερευνημένων επιπέδων εκπαίδευσης
- 2 Προσαρμογή των ερωτηματολογίων
- 3 Επιλογή ημερομηνιών και δημιουργία συνδέσμων
- 4 Προβολή αποτελεσμάτων και λήψη ελέγχων προόδου
- 5 Λήψη ανοικτού διακριτικού (open badge) για το σχολείο σας και πιστοποιητικού συμμετοχής για εσάς

Ερωτηματολόγιο SELFIE

Επιλέξτε ημερομηνίες και δημιουργήστε συνδέσμους για τους συμμετέχοντες

Επιλέξτε παρακάτω τα επίπεδα εκπαίδευσης που παρέχει το σχολείο σας για τα οποία επιθυμείτε να δημιουργήσετε τους συνδέσμους. Αφού ορίσετε τις ημερομηνίες έναρξης και λήξης και την προεπιλεγμένη γλώσσα των συνδέσμων (η οποία μπορεί να τροποποιηθεί από τους συμμετέχοντες), κάντε κλικ στο κουμπί «Δημιουργήστε / επικαιροποιήστε τους συνδέσμους» για να λάβετε έναν χωριστό σύνδεσμο για κάθε είδος συμμετεχόντων: υπεύθυνοι σχολείου, εκπαιδευτικοί και μαθητές. Να σημειωθεί ότι ο σύνδεσμος δεν μπορεί να τροποποιηθεί μετά μόλις υποβληθεί μια απάντηση και ότι η ελάχιστη περίοδος είναι μία εβδομάδα και η μέγιστη περίοδος είναι τρεις εβδομάδες.

SELFIE 2018-2019, session 2

📅 5 Ιαν 2019 – 14 Απρ 2019

Πρωτοβάθμια εκπαίδευση

Προεπιλεγμένη γλώσσα

ελληνικά (el)

Επιλογή ημερομηνίας έναρξης και λήξης

📅 12 Μαρ 2019 – 19 Μαρ 2019

Υπεύθυνοι σχολείου

<https://schools-go-digital.jrc.ec.europa.eu/self-assessment?s=AQfK71C&lang=gl>

Εκπαιδευτικοί

<https://schools-go-digital.jrc.ec.europa.eu/self-assessment?s=J5sYkAS&lang=gl>

Μαθητές

<https://schools-go-digital.jrc.ec.europa.eu/self-assessment?s=OeuJuz&lang=gl>

SELFIE για εκπαιδευτικούς

1 2 3 4 5 6 7 8 9 10 11

Διδασκαλία και μάθηση - Μέρος 2 | Πρακτικές

Παρακαλώ, σκεφθείτε προσεκτικά και αξιολογήστε κάθε μια από τις προτάσεις/ερωτήσεις που ακολουθούν από 1 (χαμηλότερο επίπεδο) έως 5 (υψηλότερο επίπεδο). Αν περάσετε τον δείκτη του ποντικιού πάνω από κάποιον αριθμό (1-5) θα δείτε τι αντιπροσωπεύει για κάθε πρόταση/ερώτημα. Αν κατά τη γνώμη σας μια δήλωση/ερώτημα δεν αναφέρεται σε εσάς τότε επιπλέξετε το εικονίδιο 'N/A'.

* Χρησιμοποιώ τις ψηφιακές τεχνολογίες για να προσαρμόζω τη διδασκαλία μου στις ατομικές ανάγκες των μαθητών

Επιλέξτε το 5 μόνο αν, κατά τη γνώμη σας, σχεδιάζετε και εφαρμόζετε συστηματικά εξατομικευμένες παρεμβάσεις (π.χ. διαφοροποιώντας το περιεχόμενο του μαθήματος και δίνοντας στους μαθητές τη δυνατότητα να δουλέψουν με τον δικό τους ρυθμό).

1 2 3 4 5 N/A

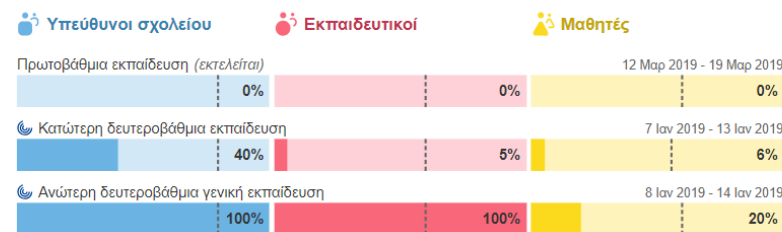
* Χρησιμοποιώ τις ψηφιακές τεχνολογίες για να προάγω τη δημιουργικότητα των μαθητών

... σας να χρησιμοποιούν μέσα ηλεκτρονικής ο) με νέους τρόπους, ώστε να αναπτύξουν και να

5 N/A

Ποσοστά ολοκλήρωσης (σε πραγματικό χρόνο)

📄 PDF 🖨️ PNG



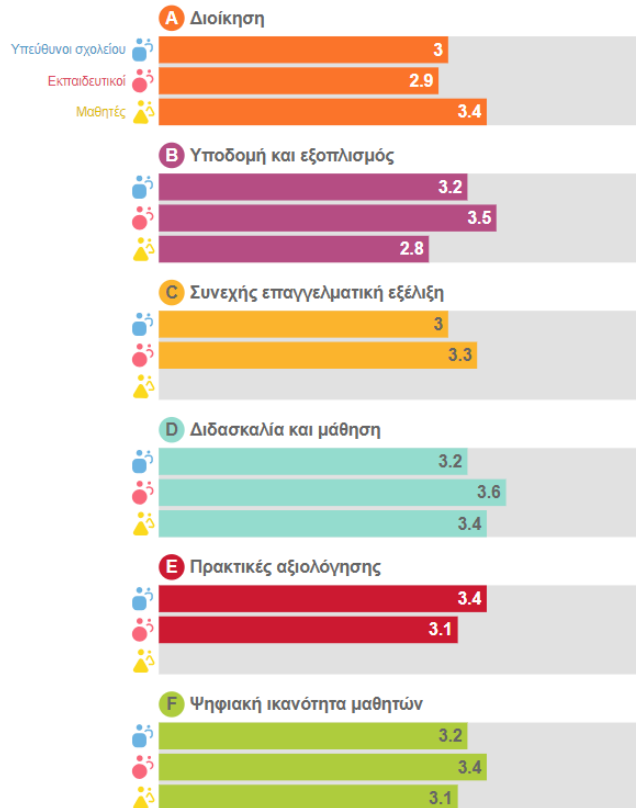
🟢 Υψηλή συμμετοχή 🟡 Μεσαία συμμετοχή 🟠 Ατελής συμμετοχή 🔴 Χωρίς συμμετοχή

----- Ελάχιστα απαιτούμενα ποσοστά ολοκλήρωσης

Αποτελέσματα SELFIE

Επισκόπηση τομέων

Τα παρακάτω διαγράμματα απεικονίζουν τον μέσο όρο που προκύπτει από τις απαντήσεις των υπευθύνων σχολείου, των εκπαιδευτικών και των μαθητών για κάθε τομέα.



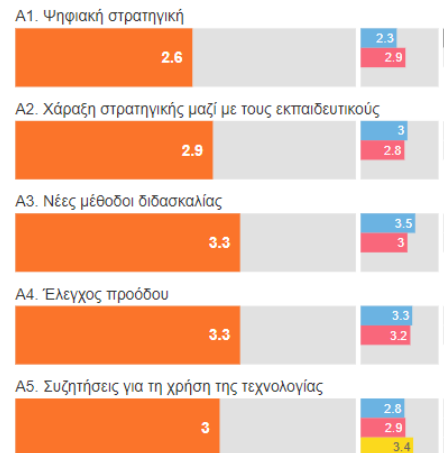
Αποτελέσματα ανά τομέα

Τα ακόλουθα ραβδογράμματα παρουσιάζουν τον μέσο όρο των απαντήσεων της επιλεγμένης περιοχής.

Επιλογή τομέα:



A. Διοίκηση



Αποτελέσματα ανά χρήστη

Το ακόλουθο κυκλικό διάγραμμα απεικονίζει τον μέσο όρο των απαντήσεων ανά ομάδα χρηστών για όλες τις προτάσεις.

Επιλογή προφίλ:

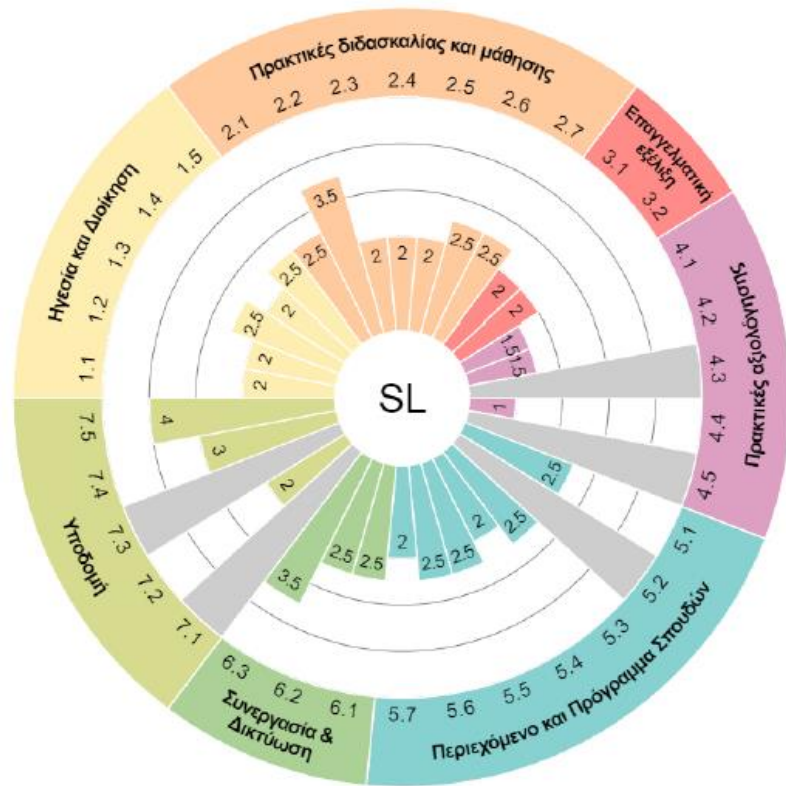


Υπεύθυνοι σχολείου

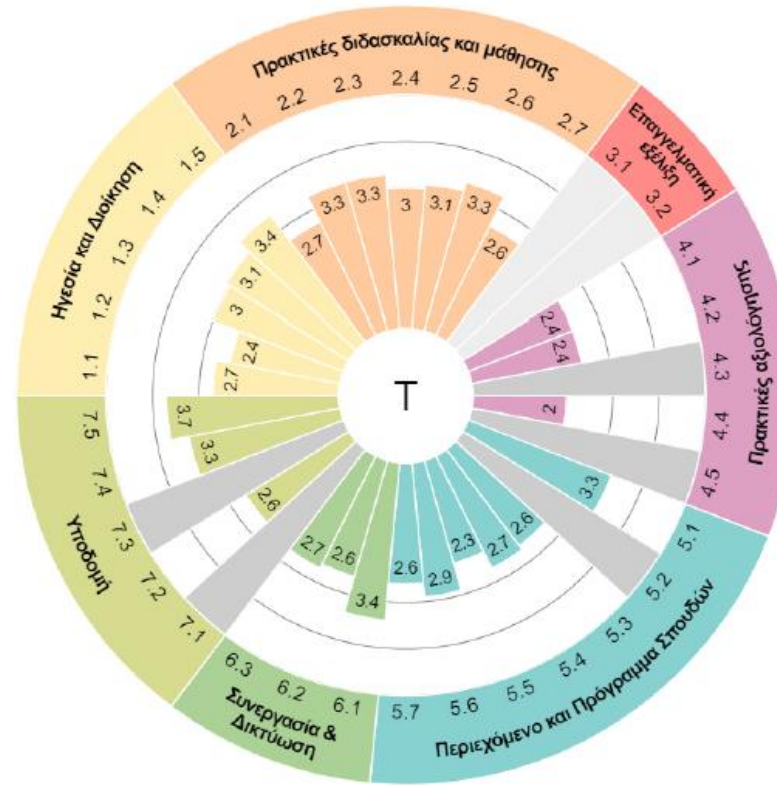


Παράδειγμα Σχολικής Έκθεσης SELFIE: Πίνακας επισκόπησης

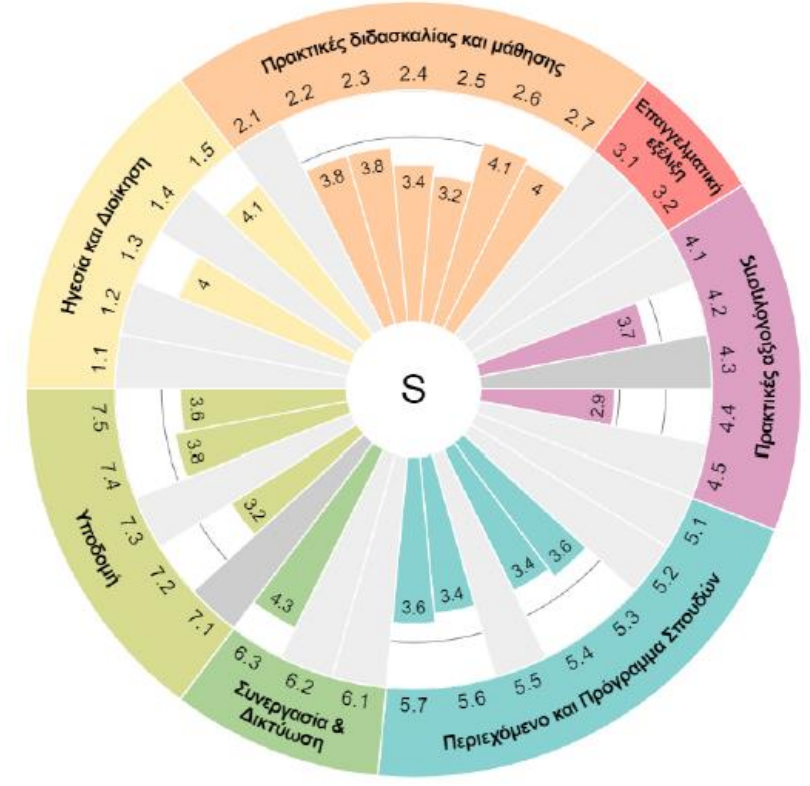
ΣΤΕΛΕΧΗ ΣΧΟΛΕΙΟΥ



ΕΚΠΑΙΔΕΥΤΙΚΟΙ



ΜΑΘΗΤΕΣ



Εθνικός Συντονιστής στην Κύπρο

Αναστασία Οικονόμου, Προϊσταμένη Τομέα Εκπαιδευτικής Τεχνολογίας
Παιδαγωγικό Ινστιτούτο Κύπρου, Υπουργείο Παιδείας και Πολιτισμού
Τηλ.: 22402310, email: economou.a@cyearn.pi.ac.cy

Νικόλας Κανάρης, Λειτουργός Τομέα Εκπαιδευτικής Τεχνολογίας
Παιδαγωγικό Ινστιτούτο Κύπρου, Υπουργείο Παιδείας και Πολιτισμού
Τηλ.: 22402372, email: kanaris.n@cyearn.pi.ac.cy